

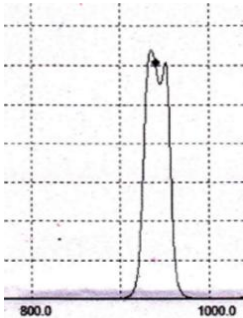
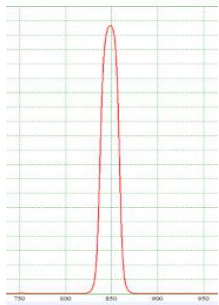
LBB-MIC-IR 系列 LED 测试仪快速手册

产品特性概述:

- > 专为 LED-IR 强度自动测量场合设计
- > 16/20bit 高分辨率 IR 传感器，测量精度高
- > 高量程可达 50mw/cm² 测量范围，分辨率可达 0.05uw
- > 选配各种窄带滤光片,FWHM=30/50nm/80nm
- > 支持常见红外波段 808,850nm,940nm,980nm,1050nm
- > 通信接口丰富(USB/RS485/RS232)
- > 最多可并联 64 个模块
- > 可选配通过测试，DIO 输出测试结果,与 PLC 对接
- > 提供二次开发 SDK,可嵌入 FCT,ATE 机台
- > 宽电压工作，工业级设计，高稳定性

应用场合:

- 各种 PCBA 上 IR LED 强度测量场合;
- 接近式 Proximity-IR-LED 测试场合
- 监控摄像机 IR-LED 测量场合;
- IR 编解码测试场合;



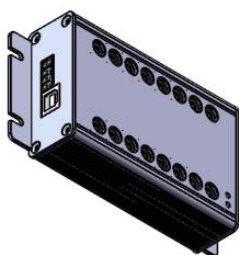
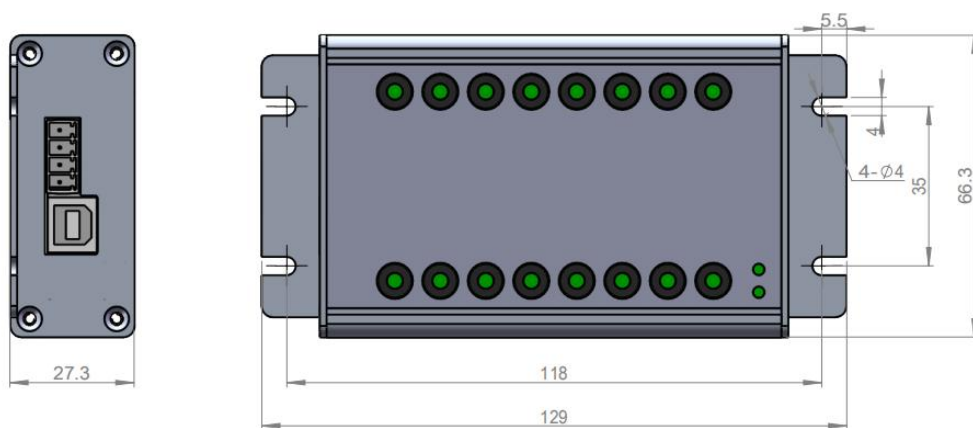
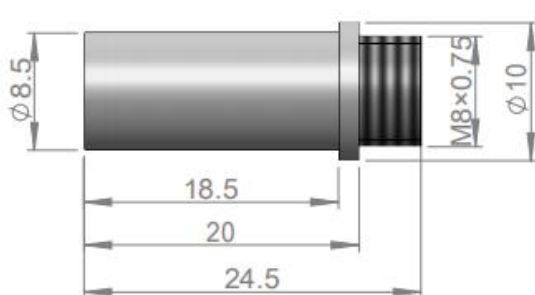
电气光学规格一览:

类型	项目	参数	备注
电气规格	输入电压	USB 供电或外接 DC9-26V 供电	可同时或单个接口供电
	电源环境	USB-250MA,DC24V-100MA	H:90% T:-40~80℃
	通信接口	USB (USB to RS232)和 RS485	
	通信格式	8,1,None,buad(2400-921600)	ID,Buad 可配置，两种接口通信协议一样
	数据格式	uw/cm ² ,uw/sr	
	模块通道	单模块最大支持 16CH	探头可插拔
	级联扩展	RS485 接口支持 64 模块并联	
	DIO 接口	选配 DIO 接口可与 PLC 互联	配置上下限，IO 自动输出结果，脱机运行
软件编程	特殊功能	红外编解码通信解析	根据协议需定制
	支持语言	C,C++,C#,VB,labview 等	提供 Labview 示例源码
	SDK	提供串口指令表，DLL	MODBUS-ASCII 协议
	支持系统	WINDOWS,LINUX,Wince 等	串口指令支持任何软硬件平台
数据特性	调试软件	配有全功能测量分析软件	
	线性度	5%FS	重复测量: 0.5%
	强度范围	0.1uw-50mw/cm ²	分辨率 0.05uw/cm ²

--- 专注研发 LED 自动测量分析仪

--- www.hgckled.com

光学特性	测量原理	光电二极管+IR 窄带滤光片	非光谱测量原理
	波长范围	750-1100nm	需选择某一特定波长
	滤光片	常见 808,850,940,980,1050nm 等滤光片	窄带滤光片 FWHM=30/50/80nm 可选
	光学参数	uw/cm ² , uw/sr	uw/sr 可以用 uw/cm ² 换算
	特殊参数		
机械外壳 (专利外壳)	外形尺寸	130*66*30mm	
	探头尺寸	外径 8.5mm, 10mm 台阶	
	材质	黑色 POM+铝型材	全封闭遮光黑色模块 Led Black Box(LBB)
	扩展接口	DIO 接口	



注意事项:

- 请勿自行打开仪器的外壳。需要内部检查或者维修时, 请于本公司联系。
- 禁止高温, 高温会使光纤弯曲变形, 影响光学传输。

---专注研发 LED 自动测量分析仪

---www.hgckled.com

- 不要让金属屑或水、油等液体进入仪器内部，否则将造成不可预料的严重后果。
- 在使用时，注意不要让光纤线和 USB 线严重折弯。

储存环境:

湿度: <70%RH

温度: <50°C

避免过度震动, 远离水、油或者其他化学物品, 远离其他高温热源, 无腐蚀性或者易燃气体, 远离粉尘, 盐屑, 金属屑等场所

使用环境:

湿度: <85%RH

温度: <80°C

避免机械振动, 远离水、油、或其他化学物品, 远离高温热源, 远离盐屑、金属屑较大的场所, 远离强磁强电场所, 无粉尘、蒸汽和具有腐蚀性、易燃性的气体。

质保:

1. 本公司对所出售的 LED 测试仪负责保修 2 年。保修开始时间按交付到客户的日期为准。
2. 以下情况不属于保修范畴

一切人为因素损坏或在非正常环境下使用所导致的损坏。

未经本公司同意, 用户私自拆装产品。

机身防拆标签被损毁。